



**EndNote** เป็นโปรแกรมที่ใช้จัดการข้อมูลทางบรรณานุกรม โดยรวบรวมและจัดเก็บรายการบรรณานุกรมที่ได้จากการค้นคว้าจากแหล่งข้อมูลต่างๆ เข้าไว้ด้วยกันในรูปแบบของ library สามารถจัดการกับรายการบรรณานุกรมที่จัดเก็บไว้ เช่น การเพิ่ม-ลบรายการ การจัดหมวดหมู่ ถ่ายโอนข้อมูล การค้นหาเอกสารฉบับเต็ม และยังช่วยอำนวยความสะดวกในการจัดรูปแบบบรรณานุกรม ทั้งการอ้างอิงในเนื้อความ และบรรณานุกรมท้ายเล่มด้วยการใช้งานร่วมกับโปรแกรม Microsoft Word โปรแกรม EndNote สามารถใช้งานได้ทั้งระบบปฏิบัติการ Windows และ Mac โดย **EndNote X7** เป็นเวอร์ชันล่าสุดที่สำนักงานวิทยทรัพยากรได้ให้บริการแก่สมาชิกในประชาคมจุฬาฯ แบบไม่จำกัดจำนวนผู้ใช้ ผ่านหน้าเว็บฐานข้อมูลเพื่อการค้นคว้าวิจัย จุฬาฯ (CU Reference Databases)

### การขอรหัสผ่านเพื่อติดตั้งโปรแกรม

สามารถขอรหัสผ่านได้โดยแจ้งข้อมูลทางแบบฟอร์มออนไลน์ได้จากหน้าเว็บของฐานข้อมูล CU Reference Databases [www.car.chula.ac.th/curef-db](http://www.car.chula.ac.th/curef-db) จากนั้นเลือกที่ [EndNote X7](#)

### การดาวน์โหลดและติดตั้งโปรแกรม

\*\* แนะนำเฉพาะระบบปฏิบัติการ Windows \*\*

1. ดาวน์โหลดโปรแกรม สำหรับติดตั้งในเครื่องคอมพิวเตอร์ได้ที่ <http://www.car.chula.ac.th/curef-db/endnotex7.html> โดยทำการภายใต้เครือข่ายจุฬาฯ
2. ขณะติดตั้งโปรแกรมต้อง **ปิด** โปรแกรมอื่นๆ ที่เปิดอยู่ทั้งหมด
3. ติดตั้งโปรแกรมตามขั้นตอนของระบบโดยใช้รหัสผ่านที่ได้รับจากภารกิจสนับสนุนการวิจัย

### การเริ่มต้นใช้งาน

เมื่อเปิดใช้งานโปรแกรมจะพบทางเลือกดังภาพ

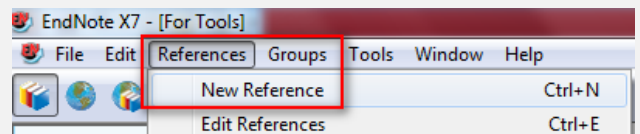


- **Create a new Library** สำหรับการสร้าง Library ใหม่เพื่อใช้เก็บรายการบรรณานุกรมที่สืบค้นจากแหล่งต่างๆ
- **Open an existing library** ทางเลือกสำหรับการเปิดใช้งาน library ที่เคยสร้างไว้แล้ว

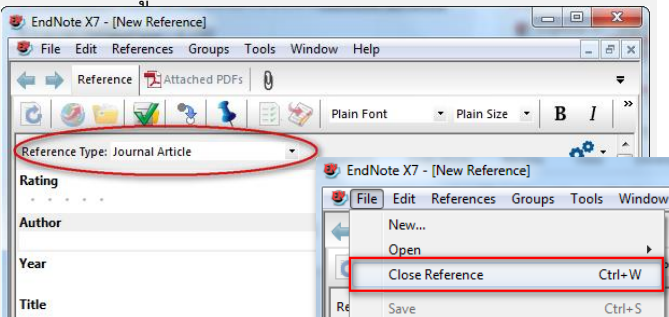
### การนำข้อมูลบรรณานุกรมเก็บใน library

สามารถนำข้อมูลเข้าสู่ระบบได้หลายวิธี ดังต่อไปนี้

1. การนำข้อมูลเข้าสู่ระบบด้วยตนเอง โดยการพิมพ์ข้อมูลบรรณานุกรมของเอกสารที่ต้องการเก็บไว้ใน library ด้วยคำสั่ง References → News References ดังภาพ



อันดับแรกเลือกชนิดของเอกสาร(Reference Type) และพิมพ์ข้อมูลบรรณานุกรมตามเขตข้อมูลต่างๆ ตามต้องการ สำหรับชื่อผู้แต่งที่เป็นภาษาไทยให้พิมพ์เครื่องหมาย “,” หลังนามสกุล เมื่อกรอกข้อมูลเรียบร้อยคลิกที่ปุ่ม File → Close Reference เพื่อบันทึกข้อมูล ดังภาพ

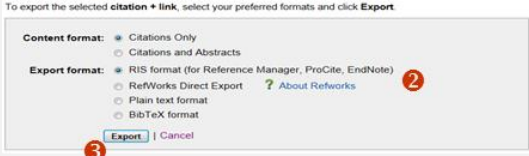


2. การถ่ายโอนข้อมูลบรรณานุกรมจากฐานข้อมูลออนไลน์  
ทำได้ 3 รูปแบบ: Direct Export, Import และ Online search

**Direct Export** เป็นการถ่ายโอนข้อมูลบรรณานุกรมจาก  
ฐานข้อมูลออนไลน์มายังโปรแกรม EndNote โดยตรง  
เช่น จากฐานข้อมูล ScienceDirect เมื่อสืบค้นได้ผลลัพธ์ที่  
ต้องการ เรียบร้อยแล้ว ให้ดำเนินการดังนี้

1. คลิกที่ปุ่ม **Export Citation** ในหน้าแสดงผลลัพธ์
2. ที่ Export Format เลือก EndNote
3. คลิกที่ปุ่ม Export

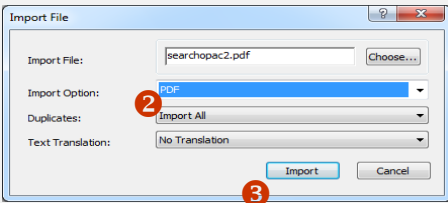
**Export citation**



**Import** เป็นการถ่ายโอนข้อมูลบรรณานุกรมที่บันทึกไว้ใน  
รูปแบบของ Text File (.txt) ที่โปรแกรม EndNote รู้จัก,  
RIS (.ris) และ PDF

ตัวอย่าง การถ่ายโอนข้อมูลจากเอกสาร PDF ที่บันทึกไว้  
(ต้องเป็นไฟล์ที่มีเลข DOI) สามารถทำได้ดังนี้

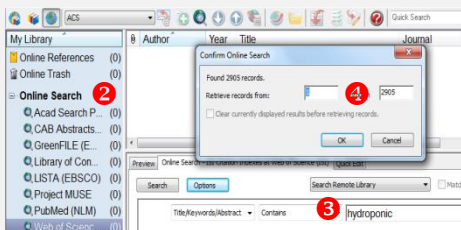
1. ที่โปรแกรม EndNote เลือกที่ **File** → **Import** → **File**
2. ที่ **Import File:** เลือกไฟล์ที่ทำการบันทึกไว้  
ที่ **Import Option** เลือกตัวกรอง(Filter) เป็น PDF
3. คลิกที่ปุ่ม **Import**



**Online Search** เป็นการถ่ายโอนข้อมูลบรรณานุกรมโดยการ  
สืบค้นจากฐานข้อมูลออนไลน์ด้วยโปรแกรม EndNote X7

1. ที่เมนูบาร์เลือก **Online Search Mode**
2. เลือกฐานข้อมูล
3. พิมพ์คำสืบค้น
4. ระบุจำนวน

ผลลัพธ์ที่ต้องการ

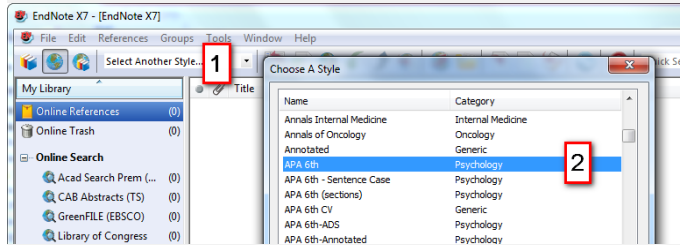


★ ผลลัพธ์ที่ได้จะยังไม่ถูกบันทึกใน Library ให้ดำเนินการดังนี้  
กด **Ctrl+Click** เพื่อเลือกรายการผลลัพธ์ที่ต้องการจะจัดเก็บใน  
Library จากนั้นที่เมนู **References** → **Copy Reference To**  
แล้วเลือก **Library** ที่ต้องการจัดเก็บ

**การจัดรูปแบบบรรณานุกรม**

เลือกรูปแบบบรรณานุกรมตามกับความต้องการได้ โดย

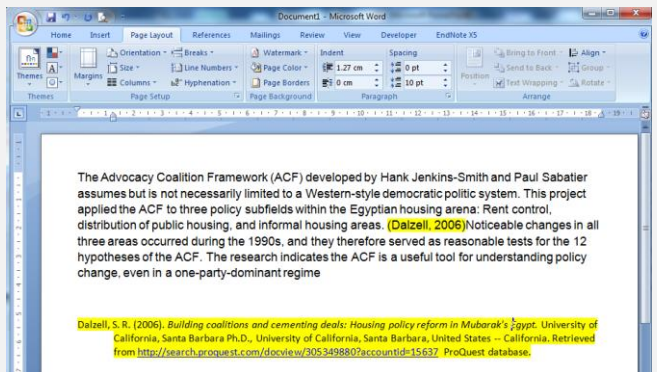
1. ที่ **Bibliographic Output Style** → **Select Another Style**
2. เลือกรูปแบบบรรณานุกรมที่ต้องการ เช่น APA 6th, NLM  
หรือ Vancouver เป็นต้น



**การใช้งานร่วมกับโปรแกรม Microsoft Word**

การอ้างอิงในเนื้อความ (Cite While You Write) ทำได้โดย

1. ที่โปรแกรม **MS-Word** คลิกตรงตำแหน่งที่ต้องการแทรก  
รายการอ้างอิง
2. ที่โปรแกรม **EndNote** เลือกรายการที่ต้องการแทรก
3. **Tools** → **Cite While You Write [CWYW]** เลือก **Insert  
Selected Citation(s)** ได้ผลดังภาพ



การลบรายการที่ไม่ต้องการ ให้ลบข้อมูลด้วยวิธีดังต่อไปนี้เท่านั้น

1. ที่ริบบอนของ EndNote เลือก **Edit & Manage(s) Citation**
2. จะพบรายการอ้างอิงที่แทรกไว้ให้คลิกที่ปุ่ม **Edit Reference**  
ของรายการที่ต้องการลบ
3. คลิกที่ **Remove Citation** เพื่อลบข้อมูล

การทำบรรณานุกรมท้ายเล่ม ที่โปรแกรม EndNote คลิกเลือก  
รายการบรรณานุกรมที่ต้องการนำไปอ้างอิง คลิกขวาเลือก  
**Copy Formatted** → เปิดเอกสาร **MS-Word** → **Paste**

**การออกจากโปรแกรม**

ที่เมนู **File** เลือก **Exit (Ctrl + Q)** หรือคลิก **X** มุมขวาบน